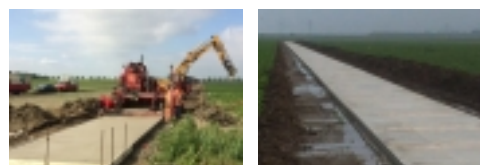


Betonnen kavelpad in één dag aangelegd

Aan de Bathseweg in het Zeeuwse Rilland heeft Den Ouden Groep binnen één dag een 325 m lang betonnen kavelpad aangelegd bij een akkerbouwer.



Gedurende het oogstseizoen zijn er op dit akkerbouwbedrijf veel transportbewegingen vanuit het veld naar de openbare weg. Doordat het transport telkens door hetzelfde spoor plaatsvindt, wordt de bodem over een brede strook kapot gereden. De structuur verdwijnt uit de grond en ook het machinepark van de akkerbouwer is aan extra slijtage onderhevig als gevolg van de ongelijke ondergrond.

Fundering van menggranulaat

Om dit probleem op te lossen heeft de akkerbouwer een 3 m breed kavelpad aan laten leggen over een lengte van 325 m. Eerst is er 300 à 400 mm grond verwijderd op de plaats waar het kavelpad zou komen te liggen. Hierop is 200 mm menggranulaat aangebracht. Op deze fundering is met een slipformpaver een 200 mm dikke, in het werk gestorte,

betonverharding aangebracht.

Krimpvoegen en uitzetvoegen

De verharding betreft een ongewapende verharding met een betonsterkteklasse van C35/45 en een milieuklasse XF4. Het oppervlak is afgewerkt met een bezemstreek zodat het kavelpad de juiste stroefheid heeft voor het landbouwverkeer. Elke 4,5 m zijn er krimpvoegen gezaagd van 3 mm breed. Deze voeg beslaat 1/3 van de hoogte en scheurt vanzelf verder over de volledige dikte van het kavelpad. Deze voegen worden niet meer opgezaagd en ook niet gevuld. Het scheuren gebeurt door afkoeling van het beton na het ontwikkelen van hydratatie-warmte in de fase na het storten. Door het aanbrengen van de krimpvoegen, vindt scheurvorming gecontroleerd plaats en behoudt de verharding zijn draagkracht. Naast de krimpvoegen zijn er om de 50 m ook uitzetvoegen aangebracht. Deze voegen zijn 30 mm breed en worden gevuld met koud asfalt. Uitzetvoegen voorkomen dat plaatstukken worden opgedrukt bij opwarming.

Duurzame ontsluiting akkerbouwgebied

Het aanleggen van een betonpad is volgens Joris van Vleuten van Den Ouden Groep een duurzame oplossing voor de ontsluiting van een akkerbouwgebied. "Beton is vorm- en slijtvast en heeft weinig tot geen onderhoud nodig gedurende de levensduur van de constructie. Aanleg met een slipformpaver is daarbij een snelle manier van aanleggen. Dit project hebben we in één dag gerealiseerd."

BetonInfra Nieuwsbrief, december 2016